

Abbildungen und Bildlegenden

«Durch Wände und Schichten. Querschnitte in Kunst und Wissenschaft»

2. Mai 2019 – 30. Juni 2019



Abb. 1

Stefan Gritsch (*1951)
ORGAN, 1990-2019
Acrylvolumina, zweiteilig
14 x 9,5 x 9 cm

© Courtesy des Künstlers



Abb. 2

Peter Emch (*1945)
Stieleiche / Quercus robur (gespaltene Version),
2000
Blatt aus dem Zyklus: **Holzdrucke**,
Holzschnitt auf Japanpapier, 133 x 97 cm

Graphische Sammlung ETH Zürich / © Peter Emch

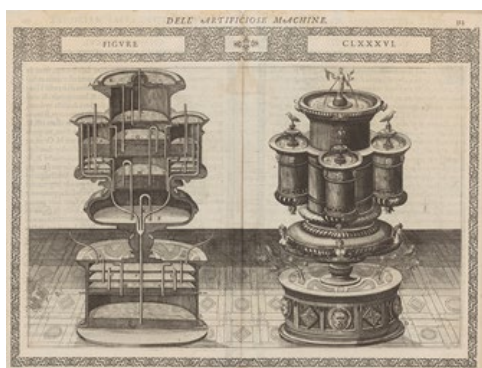


Abb. 3

Kupferstich nach Agostino Ramelli (1531-1600),
aus: **Le diverse et artificiose machine del
Capitano Agostino Ramelli**, Paris, 1588
27,5 x 36,4 cm

Graphische Sammlung ETH Zürich



Abb. 4

Maria Sibylla Merian (1647-1717)

Handkolorierter Kupferstich aus:

Veränderingen der Surinaamsche Insecten / De Europäische Insecten, Amsterdam, 1730

51,5 x 37,1 cm

Graphische Sammlung ETH Zürich



Abb. 5

Achat, geschliffen

von Thomas Manns (1875-1955) Schreibtisch

18 x 6,5 x 2 cm

Thomas-Mann-Archiv ETH Zürich

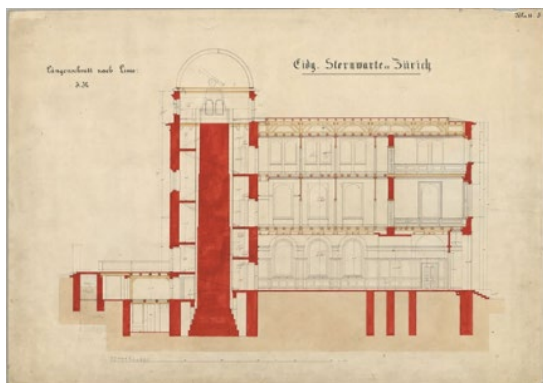


Abb. 6

Gottfried Semper (1803-1879)

Sternwarte des Eidgenössischen Polytechnikums in Zürich, 1861

Schnitt Nord-Süd, Bleistift, Feder, aquarelliert in Rot, Ocker und Gelb auf Zeichenpapier

62,2 x 87,6 cm

gta-Archiv, Institut für Geschichte und Theorie der Architektur, ETH Zürich

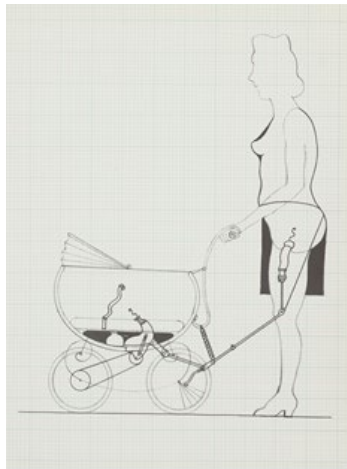


Abb. 7

Tomi Ungerer (1931-2019)
Blatt aus der Folge **Fornicon**, 1970
Offsetdruck in Schwarz auf gerastertem Velin
38 x 29 cm

Graphische Sammlung ETH Zürich / © Tomi Ungerer

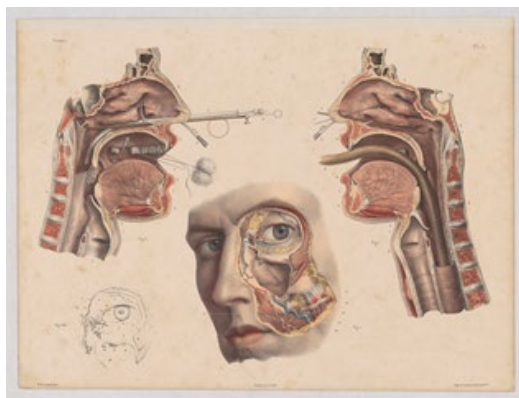


Abb. 8

Handkolorierte Lithographie nach einer Zeichnung
von Nicolas Henri Jacob (1782-1771), aus:
Jean Baptiste Marc Bourgeroy: **Médecine
Opératoire**, Paris, 1840
31,2 x 42,1 cm

Graphische Sammlung ETH Zürich

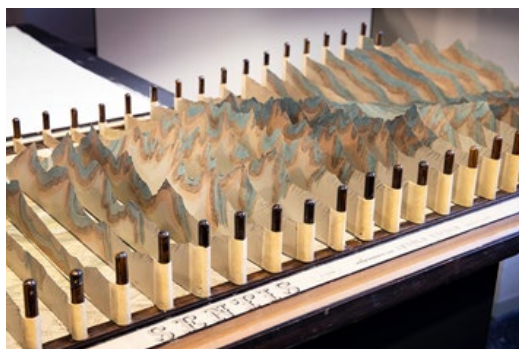


Abb. 9

Arnold Escher (1807-1872) und
Albert Heim (1849-1937)
Profilrelief vom Säntisgebirge, 19. Jh.
Massstab: 1:25'000

Erdwissenschaftliche Sammlungen ETH Zürich

Die Bilder dürfen nur in Zusammenhang mit der Ausstellung «**Durch Wände und Schichten. Querschnitte in Kunst und Wissenschaft**» 2. Mai 2019 – 30. Juni 2019, verwendet werden.

Hochauflöste Bilddateien finden Sie unter: <https://gs.ethz.ch/medien/>

Login: **presse** (Benutzername), **grseth** (Passwort)