

Abbildungen und Bildlegenden

Helmhaus Zürich und Graphische Sammlung ETH Zürich

Ewige Gegenwart. Zeitgenössische Kunst aus der Graphischen Sammlung ETH Zürich

24. Februar bis 17. April 2017

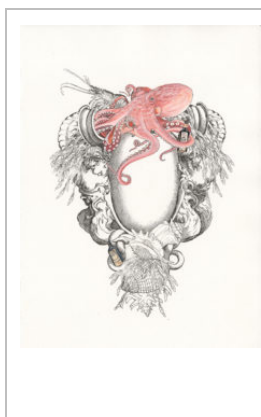

	<p>Abb. 1 Francesca Gabbiani The Night of the Hunter II, aus der Serie «The Night of the Hunter», 2008, Radierung, Photogravur, handkoloriert © Graphische Sammlung ETH Zürich / Francesca Gabbiani</p>
	<p>Abb. 2 Zilla Leutenegger Panties 8, 2015, Bleistift, Tinte und Acryl auf Velin (Briefpapier des Hotel Waldhaus in Sils-Maria) © Graphische Sammlung ETH Zürich / Zilla Leutenegger</p>



Abb. 3

Pascal Häusermann

C, Blatt 3 aus der Folge «Praedium», 2015, Farblithographie auf Velin

© Graphische Sammlung ETH Zürich / Pascal Häusermann



Abb. 4

Boris Rebetez

Ohne Titel, Nr. 9 aus der Serie «Walking Day», 2001, Collage

© Graphische Sammlung ETH Zürich / Boris Rebetez

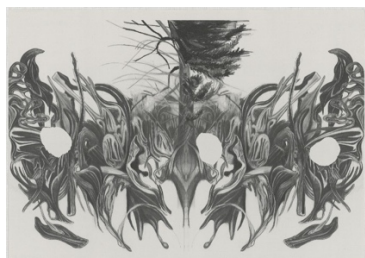


Abb. 5

Marc Bauer

Threesome III, Blatt aus «Threesome I-III», 2009, Digital-/Inkjet-Druck auf Offset-Papier, Expl. 5/125

© Graphische Sammlung ETH Zürich / Marc Bauer



Abb. 6

Candida Höfer

Architectural Space Lab, Blatt 6 aus «Räume einer Hochschule. ETH Zürich 2005», 2005, Farbfotografie (C-Print), Expl. 3/6

© Graphische Sammlung ETH Zürich / Pro Litteris

Die Bilder sind honorarfrei. Sie dürfen nur in Zusammenhang mit der Ausstellung «Ewige Gegenwart. Zeitgenössische Kunst aus der Graphischen Sammlung ETH Zürich», 24. Februar – 17. April 2017, verwendet werden. Die KünstlerInnen als Inhaber des © müssen genannt werden.

Hochaufgelöste Bilddateien finden Sie unter: <https://gs.ethz.ch/medien/>

Login: presse (Benutzername), grseth (Passwort)