

Figures and captions

Graphische Sammlung ETH Zürich

«Turning Points. From Nolde to Oppenheim. 100 Years of Schweizerische Graphische Gesellschaft»

7. Februar – 8. April 2018



Fig. 1
Emil Nolde,
Doppelbildnis, 1937
Woodcut

Graphische Sammlung ETH Zürich / © Nolde Stiftung Seebüll



Fig. 2
Urs Fischer,
Alle Tassen Schrank,
from «Thinking about Akbar», 2005
Inkjet print

Graphische Sammlung ETH Zürich / © Urs Fischer

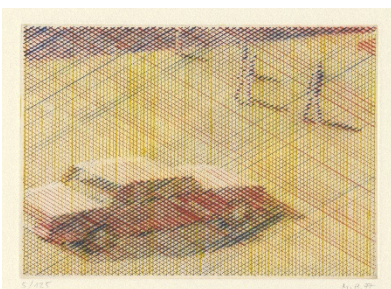


Fig. 3
Markus Raetz,
Ein Auto und einige Menschen auf der Strasse, 1977
Drypoint

Graphische Sammlung ETH Zürich /
© Markus Raetz / 2017 ProLitteris, Zurich

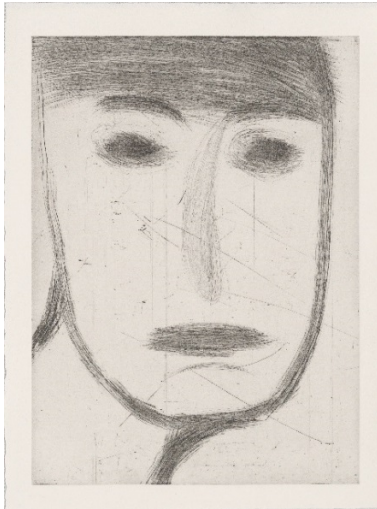


Fig. 4
Miriam Cahn,
Untitled,
from «soldaten, frauen + tiere», 1995
Drypoint and sandpaper

Graphische Sammlung ETH Zürich / © Miriam Cahn

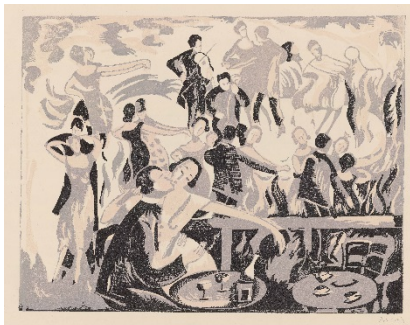


Fig. 5
Alice Bailly,
Dancing, 1923
Woodcut

Graphische Sammlung ETH Zürich



Fig. 6
Claes Oldenburg,
The Knife in Brüglingen Park, 1991/1992
Colour wood- and metalcut

Graphische Sammlung ETH Zürich / © Claes Oldenburg



Fig. 7

Rosemarie Trockel,
Phantasia, 1997

Enlarged print of a rasterised photograph

Graphische Sammlung ETH Zürich /

© Rosemarie Trockel / 2017 ProLitteris, Zurich



Fig. 8

Giovanni Giacometti
*Frühling in den Engadiner Bergen. – Blick ins
Fornotal bei Maloja*, 1931

Lithography

Graphische Sammlung ETH Zürich

The images are solely for use in connection with the «Turning Points. From Nolde to Oppenheim» exhibition,
7 February – 8 April 2018.

High-resolution images can be found on: <https://gs.ethz.ch/en/media/>

Login: presse (user name), grsethz (password)